

SW단속 점검도구 윈도우용 인스펙터(INSPECTOR) 2025

사용자 매뉴얼 V1.0

COMPANY

HISTORY

OPINION

PRODUCT

- 1 Inspector 2025 설치
- 2 Inspector 2025 점검시작
- 3 점검결과 취합
- 4 점검결과물 인쇄
- 5 기타기능
- 6 오류가 발생할 경우
- 7 참고사항
- 8 제출방법
- 9 의무교육 안내

Inspector 2025 설치방법

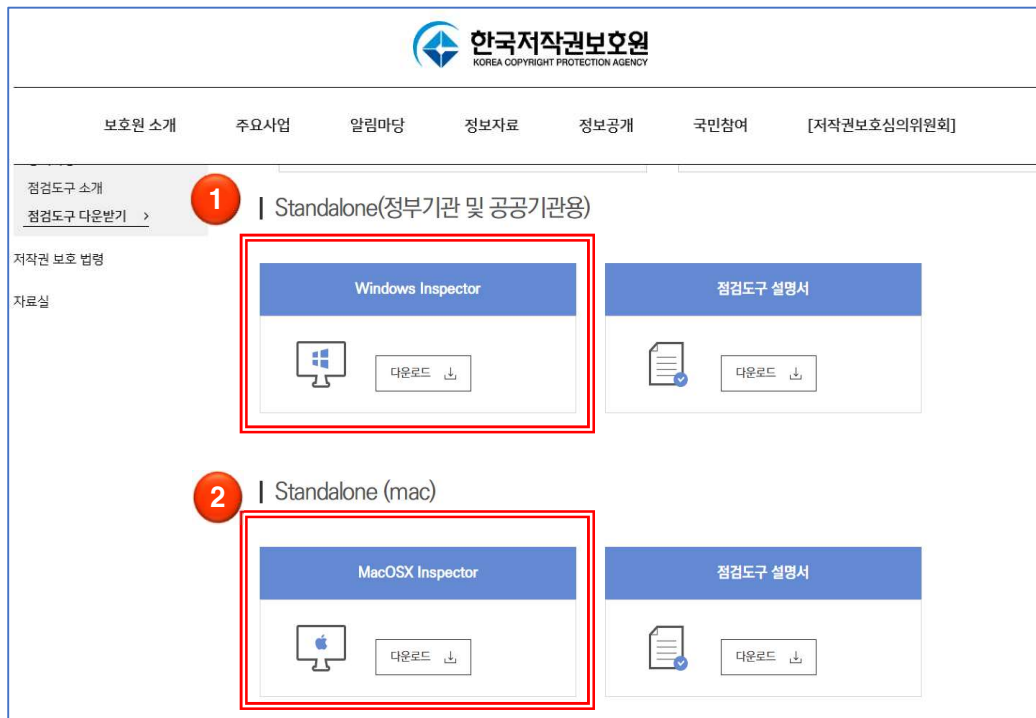


프로그램 다운로드 받기



바로가기 : (<https://www.kcopa.or.kr/lay1/program/S1T239C242/checktool/intro.do>)

Standalone(정부기관 및 공공기관용) 프로그램을 다운로드 클릭하여 열기 또는 저장합니다.

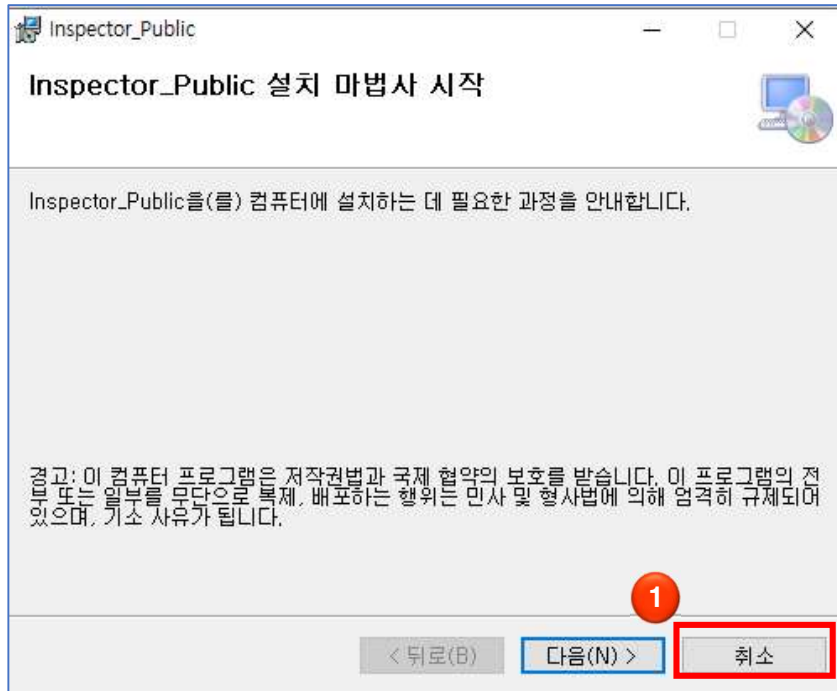


- 1 Windows 사용자용
- 2 Mac 사용자용

- 다운로드 받은 파일 압축해제 후 'Inspector2024_Public_Standalone.exe' 를 실행합니다.



- 설치 진행



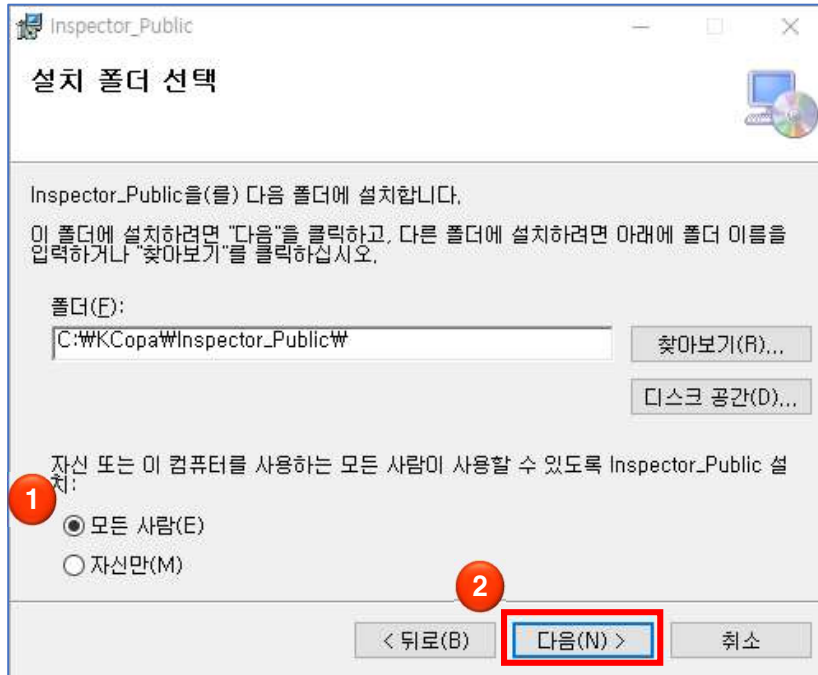
1 '다음' 버튼 클릭



2 '동의함' 에 체크

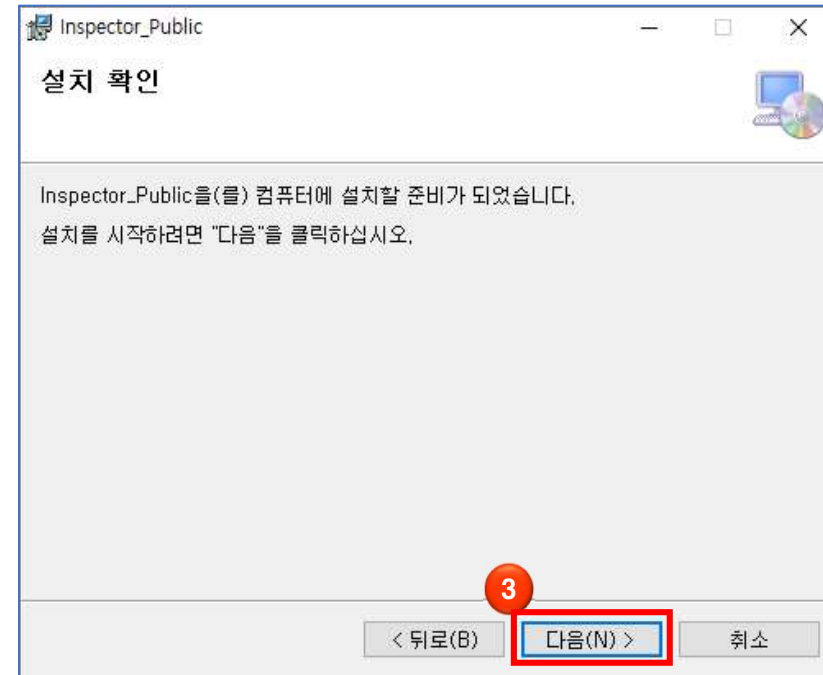
3 '다음' 버튼을 클릭하여 설치 진행

설치 진행



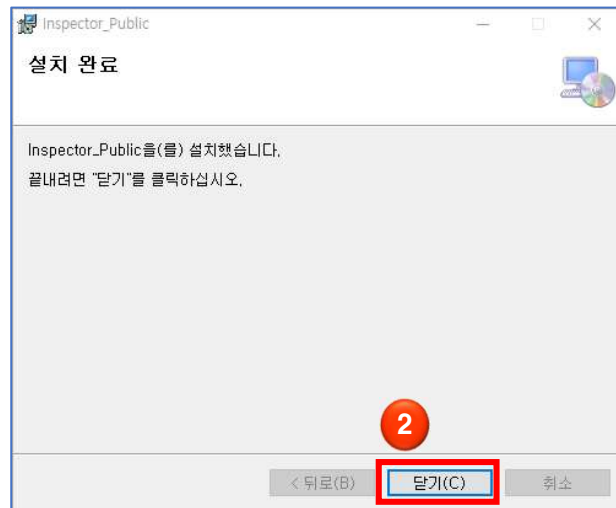
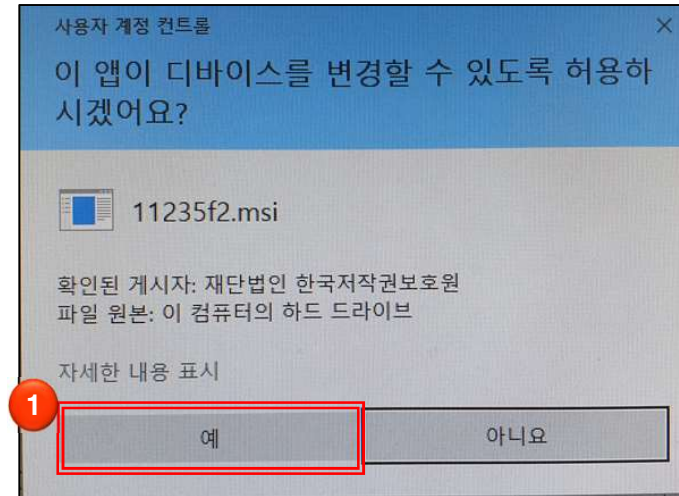
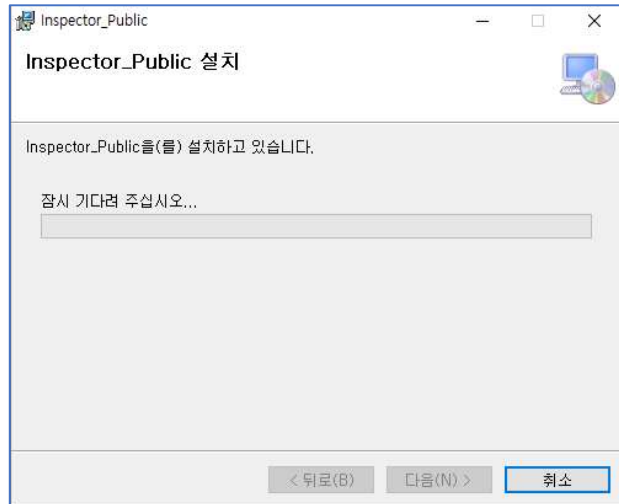
1 '모든 사람' 에 체크

2 '다음' 버튼 클릭



3 '다음' 버튼을 클릭하여 설치 진행

설치 완료



- 1 '이 앱이 디바이스를 변경할 수 있도록 허용하시겠습니까?' 창이 뜨면 '예' 클릭
※ 창이 안뜨면 다음으로 진행하시면 됩니다.
- 2 설치가 완료되면 '닫기' 버튼 클릭

● 설치 완료



바탕화면에 'SW점검용(P)', 'SW취합용(P)'
바로가기가 생성됩니다.

Inspector 는 SW 점검결과의 정확성 및 신뢰성 확보를 위하여
SW 정보를 수집하고 있습니다. 수집된 SW 정보는 암호화하여
보관되며, 개인 정보는 수집하지 않습니다.

Inspector 2025

점검시작



바탕화면에 생성된 파일 중 'SW점검용(P)' 를 실행하여 **점검시작** 버튼을 클릭합니다.



실행화면구성



1 점검시작 버튼

2 검색옵션 선택영역

- 정밀점검 : 드라이브의 하위 모든 폴더와 파일을 검색
- 폰트포함 점검 : 소프트웨어 검색 시, 폰트도 동시에 검색한다
- 폰트만 점검 : 소프트웨어 검색을 제외한 폰트만 검색한다.
- 문서내 폰트 점검 : 문서안에 포함 된 폰트를 검색한다.
- 선택 점검 : 사용자가 선택한 저작권사로 검색한다

3 점검 진행을 상태바

4 점검결과 화면

5 환경설정

6 점검결과를 엑셀 파일로 저장

7 점검결과를 IPT 파일로 저장

사용자 정보를 입력, PC종류 선택

- ① 대상 디스크 : C:\W - 체크합니다.
- ② 회사(부서)명 : 소속부서명을 정확히 입력합니다.
- ③ 사용자명 : PC 사용자의 이름을 정확히 입력합니다. 동일인이 여러 대의 PC를 사용할 경우는 김OO1, 김OO2의 방법으로 입력합니다.
- ④ PC 종류 : 삼성, 삼보, LG, HP, 주현 등의 브랜드 PC인지 조립 PC인지 체크합니다.
- ⑤ 모든 정보를 입력 후 "확인" 클릭합니다.

점검 진행 중(설치된 SW수량 및 PC성능에 따라 작업시간 10초~3분이상 소요) 점검이 완료되면 닫기 클릭합니다.

점검시작: <기본검사>

순번	구분	유형	저작권사	프로그램명	설치일	최종사용
1	1	-	Microsoft Cor...	Windows 10 Edu...	2024-04-17	2025-07
2	1	상용	(주)안랩	V3 Internet Secu...	2025-02-28	2025-06

SW 점검

12,59%

점검중... 취소

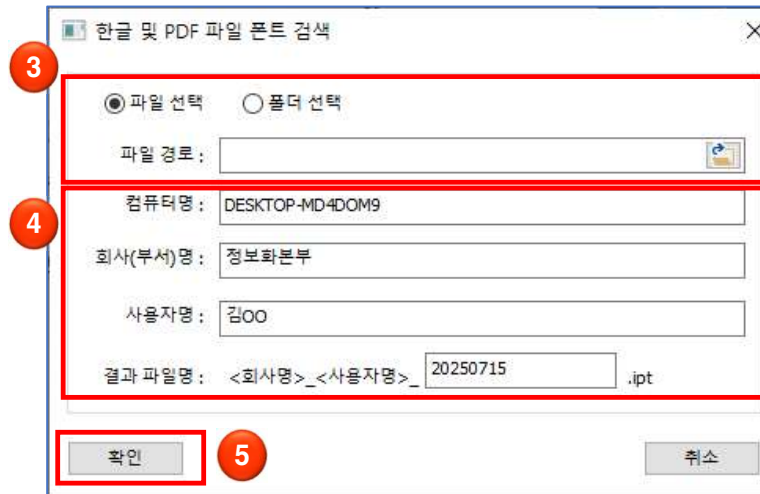
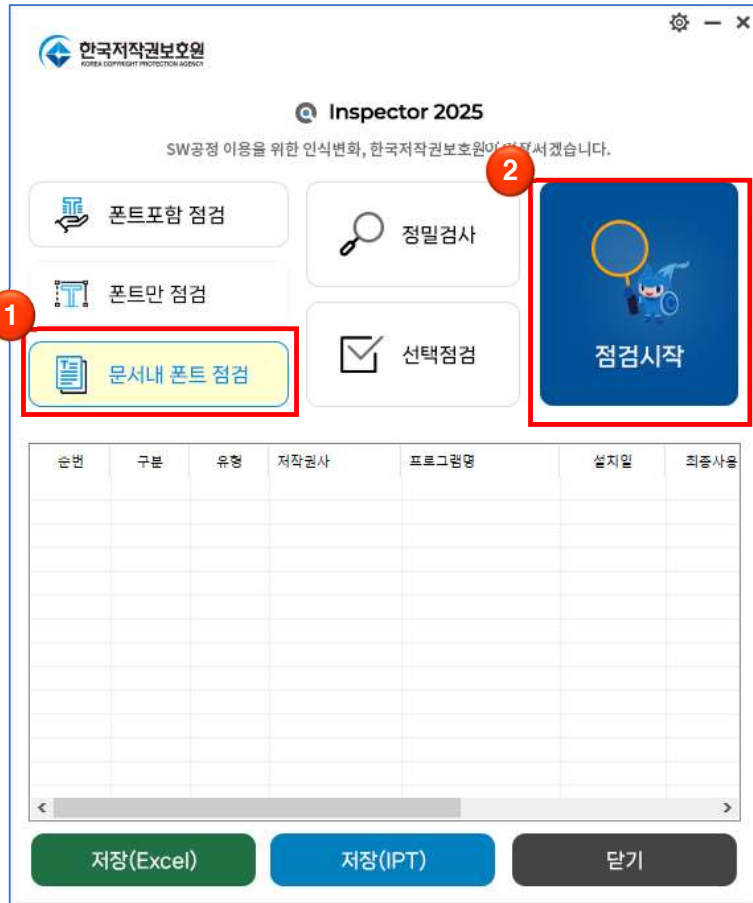
저장(Excel) 저장(IPT) **닫기**

※ 결과파일은 IPT 파일로 생성되며 파일 저장 위치는 아래와 같습니다.

IPT 파일 저장 위치

C:\KCopa\Inspector_Public\CheckOut\IPT

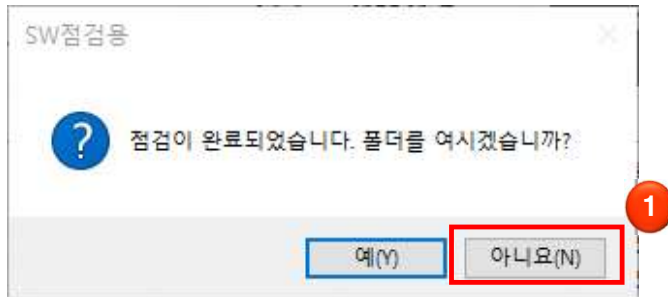
문서내 폰트 점검(1/2)



- 3 '파일, 폴더 선택' 버튼을 클릭하여 문서 선택
- 4 사용자 정보 입력
- 5 '확인' 버튼을 클릭하여 검색 진행

- 1 '문서내 폰트 점검' 클릭
- 2 '점검시작' 클릭

문서내 폰트 점검(2/2)



1 '아니오' 버튼 클릭



2 점검 진행 상태 표시

3 '닫기' 버튼을 클릭하여 점검 종료

- 점검이 완료된 후 결과 확인을 위해, 바탕화면에 생성된 파일 중 'SW취합용(P)' 을 실행



- 취합용 화면, 점검결과가 하나의 *.TLS파일로 저장되어 표시

1 ipt 파일 선택 후 마우스 오른쪽 버튼 클릭하여 취합 클릭

2 다른 이름으로 저장 창이 나타나면 파일 이름은 그대로 두고 '저장' 클릭

● TLS 생성 화면, 점검 된 프로그램들의 리스트를 확인 후 **불법 소프트웨어가 없는지** 확인합니다.

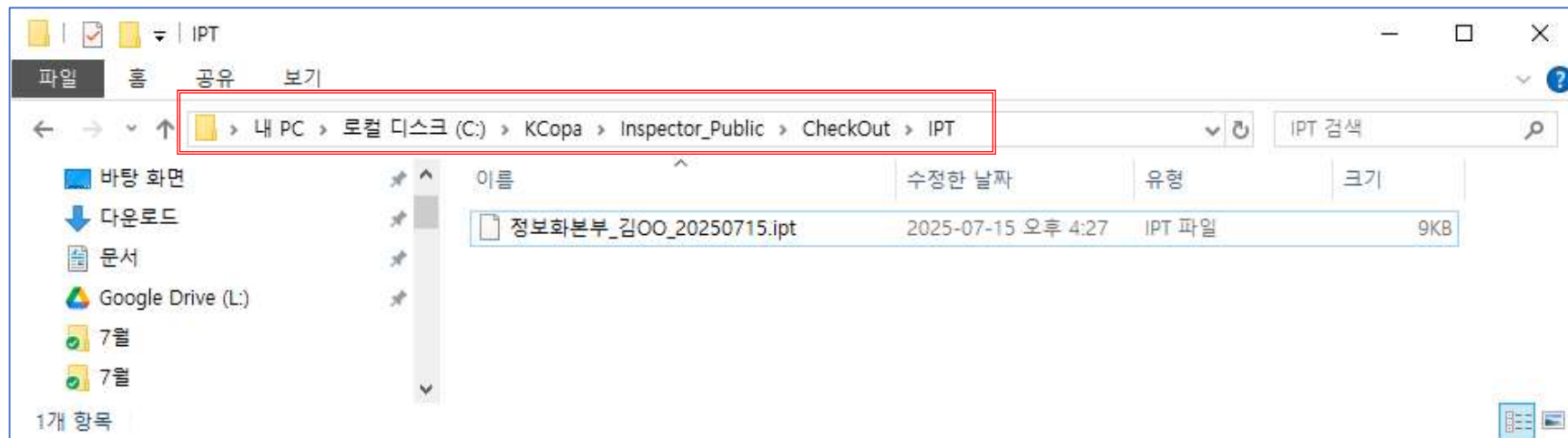
The screenshot shows the 'Inspector 2025 - 취합용(Lite)' window. The main area displays a table of installed programs under the '설치내역' (Installation Record) tab. The table has columns for '순번' (Serial Number), '구분' (Category), '유형' (Type), '저작권사' (Copyright Owner), '프로그램명' (Program Name), and '설치갯수' (Installation Count). The first six items are checked, including '한컴오피스 2018(2018)', 'Microsoft Office 2021(Prof...)', 'V3 Internet Security 9.0', 'Windows 10 Education', 'ALSee 9,x', and 'ALZip 12,x'. A red box highlights a warning message:

※ 설치 내역의 항목을 자세히 살펴보고 불법 소프트웨어가 있는 경우 소프트웨어 삭제 후 Inspector 점검을 다시 합니다.

- ▶ 정품/불법 소프트웨어 구분이 어려운 경우 헬프데스크(2000번)로 문의
- ▶ 불법소프트웨어 사용 벌칙
 - [저작권법 제 141조(양벌규정)] 기관장과 사용자 같이 처벌
 - [저작권법 제 136조 제1항] 5년 이하의 징역 또는 5천만원 이하의 벌금
- ▶ 불법 소프트웨어 삭제 방법
 - ① 윈도우에서 제어판 실행 ② 프로그램 및 기능 또는 프로그램 제거 실행
 - ③ 해당하는 불법 소프트웨어를 찾아서 제거

❶ 취합용 결과파일 제출

- ◆ 개별 사용자는 불법소프트웨어가 없는지 반드시 확인한 후 취합용 결과파일을 기관(부서), 취합 담당자에게 업무메일이나 e-메일로 전달합니다.
- ◆ 결과 파일 저장 위치
 - ▶ 내PC > 로컬 디스크(C:) > Kcopa > Inspector_Public > CheckOut > IPT (아래 그림 참고)
 - ▶ 파일 이름 : 기관명_사용자명_점검일자.ipt (자동생성)



점검결과 취합



점검 결과파일 취합 및 제출 (기관. 부서. 학과 담당자)

◆ 각 담당자는 PC 사용자에게서 받은 ipt 파일을 모두 취합하여 결과보고용 파일(.rst)을 작성 후 정보화본부 담당자에게 e-메일(swcheck@pusan.ac.kr)로 전달합니다.

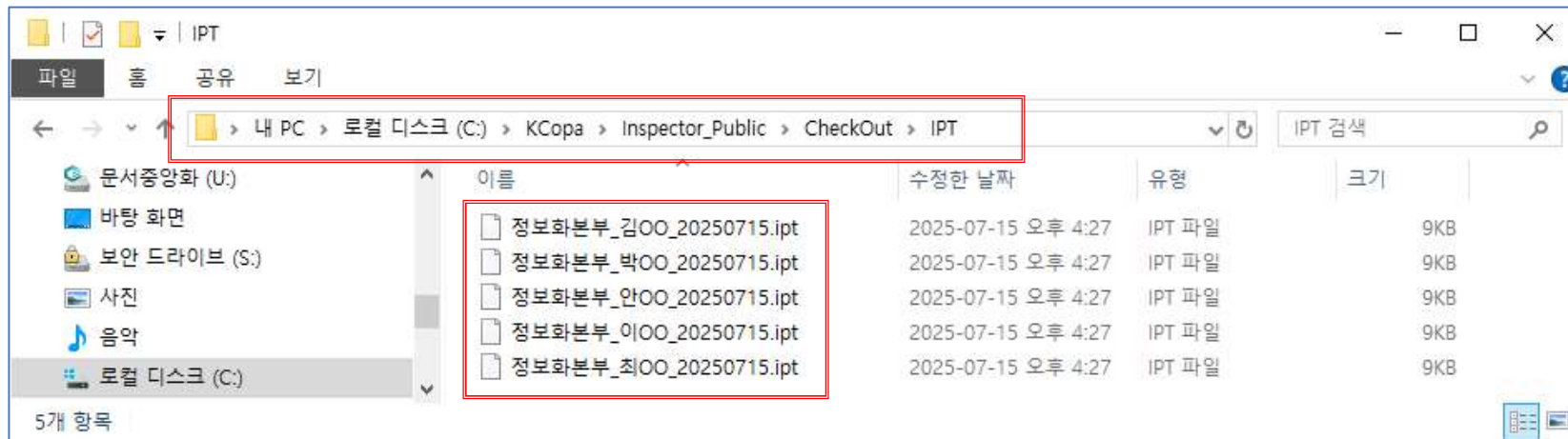
- ▶ 본부·지원시설·부속시설·연구시설 : 각 기관(부서)별로 정보화본부로 결과파일 제출
- ▶ 학과는 학과 단위로 취합하여 대학 행정실로 결과파일 제출

결과파일(ipt) 취합 방법

◆ PC 사용자에게서 받은 결과파일(ipt)을 모두 모아 IPT 폴더에 저장합니다.

◆ 취합용 결과 파일 저장 위치

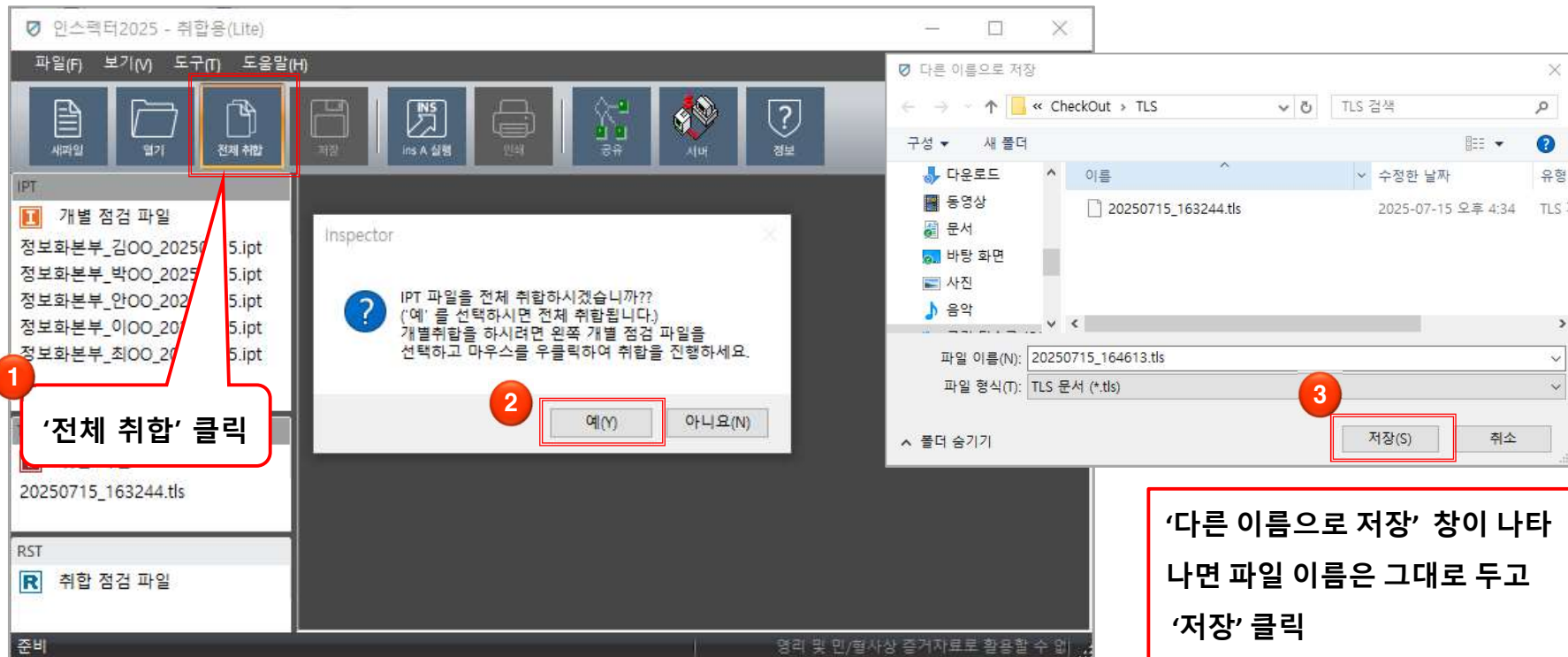
- ▶ 내PC > 로컬 디스크(C:) > Kcopa > Inspector_Public > CheckOut > IPT (아래 그림 참고)



바탕화면의 'SW취합용(P)' 프로그램을 실행



취합용 화면, PC별 점검결과가 하나의 *.TLS파일로 저장되어 표시



The screenshot shows the '인스펙터2025 - 취합용(Lite)' application. The '전체 취합' button in the toolbar is highlighted with a red box and labeled '1'. A confirmation dialog box is open, asking 'IPT 파일을 전체 취합하시겠습니까??' with '예(Y)' and '아니오(N)' buttons. The '예(Y)' button is highlighted with a red box and labeled '2'. A '다른 이름으로 저장' dialog box is also open, showing a file named '20250715_163244.tls' and the '저장(S)' button highlighted with a red box and labeled '3'. A red box at the bottom right contains the text: '다른 이름으로 저장' 창이 나타나면 파일 이름은 그대로 두고 '저장' 클릭.

● TLS 생성 화면, 점검 된 프로그램들의 리스트를 확인 후 **불법 소프트웨어가 없으면** '결과작성' 클릭

인스펙터2025 - 취합용(Lite) - [20250715_164613.tls]

파일(F) 보기(V) 창(W) 도구(T) 도움말(H)

새파일 열기 전체 취합 저장 ins A 실행 인쇄 공유 서버 정보

IPT

개별 점검 파일

정보화본부_김OO_20250715.ipt
 정보화본부_박OO_20250715.ipt
 정보화본부_안OO_20250715.ipt
 정보화본부_이OO_20250715.ipt
 정보화본부_최OO_20250715.ipt

TLS

취합 파일

20250715_163244.tls
 20250715_164613.tls

RST

취합 점검 파일

준비

순번	구분	유형	저작권사	프로그램명	설치갯수
<input checked="" type="checkbox"/> 001	0	-	(주)한글과컴퓨터	한컴오피스 2018(2018)	5
<input checked="" type="checkbox"/> 002	0	-	Microsoft	Microsoft Office 2021	
<input checked="" type="checkbox"/> 003	1	상용	(주)안랩	ALSec	
<input checked="" type="checkbox"/> 004	1	-	Microsoft Corpor...	Microsoft Office 2021	
<input checked="" type="checkbox"/> 005	1	상용	미스트소프트	ALSec	
<input checked="" type="checkbox"/> 006	1	상용	미스트소프트	ALZip 12.x	
<input type="checkbox"/> 007	2	-	-	-	
<input type="checkbox"/> 008	2	-	Adobe Systems ...	Adobe Acrobat	
<input type="checkbox"/> 009	2	-	aist corp,	TUC	
<input type="checkbox"/> 010	2	-	Brave Software, l...	Brave Browser	
<input type="checkbox"/> 011	2	-	Daum	Daum PotEncode	
<input type="checkbox"/> 012	2	-	ESTsoft Corp,	ALZip	
<input type="checkbox"/> 013	2	-	Gen Digital Inc,	CCleaner	
<input type="checkbox"/> 014	2	-	GOM & Company	GOM Player	5
<input type="checkbox"/> 015	2	-	HANCOM WITH	CertShare4PC Application...	5

0 상용 SW 패키지 리스트
 1 상용 SW 리스트
 2 정보 값이 부정확 하여 확인이 필요한 리스트
 (확인 후 상용 SW인 경우 □에 체크)

※ 설치 내역의 항목을 자세히 살펴보고 불법 소프트웨어가 있는 경우 PC 사용자에게 불법 소프트웨어 삭제 후 점검결과 파일을 다시 제출 받습니다.

● RST 화면, 기본정보를 아래와 같이 입력합니다.

기본 정보			
지역 :	부산	점검자 :	취합담당
		점검일자 :	2025-07-15
업체 정보			
업종 :	교육서비스업	기업분류 :	교육기관
		직원수 :	5
		회사명 :	부산대학교
확인자명 :	취합담당자	확인자소속 :	소속
		확인자직위 :	직위
		PC 수량 :	5
전화번호 :	0515102000	이메일 :	helpdesk@pu
		회사주소 :	부산광역시 금정구 부산대학로 63번길 2(장전동)
기타메모 :	<div style="border: 1px solid gray; padding: 5px; min-height: 100px;"> 점검 시 특이사항이 있는 경우 내용을 간단하게 입력 </div>		

- 지역 : 부산
- 점검자 : 취합담당자 성명
- 점검일자 : 자동입력 됨
- 업종 : 교육서비스업
- 기업분류 : 교육기관
- 직원수 : ipt 파일 제출자 수
- 회사명 : 부산대학교
- 확인자명 : 취합담당자 성명
- 소속 : 취합담당자 소속기관
- 직위 : 취합담당자 직위
- 전화번호, 이메일, 회사주소 : 각각 입력

● 설치내역을 클릭하여 SW별 상세정보창 활성화 후 정품 수량을 입력합니다.

SW별 보기
 PC별 보기

정품 수량 : 학교에서 제공되는 소프트웨어는 설치 수량과 동일하게 입력하고, 학과 또는 개인이 보유한 정품 수량은 실제 수량을 입력합니다.

● 각 SW목록을 클릭하여 해당 SW가 설치된 PC 확인

순번	구분	유형	저작권사	프로그램명	설치수량	정품수량	복제수량	복제율(%)	점검단계
001	0	-	Microsoft Corpor...	Microsoft Office ...	5	5	0	0	1단계
002	0	-	(주)한글과컴퓨터	한컴오피스 2018(...	5	5	0	0	1단계
003	1	상용	(주)안랩	V3 Internet Security	5	5	0	0	1단계
004	1	-	Microsoft Corpor...	Windows 10 Edu...	5	5	0	0	1단계
005	1	상용	미스트소프트	ALSee 9,x	5	5	0	0	1단계
006	1	상용	미스트소프트	ALZip 12,x	5	5	0	0	1단계

순번	회사(부서...	사용자명	컴퓨터명	IP	실행파일명
001	정보화본부	김○○	PC001	192.168.1.100	v3ui.exe
002	정보화본부	김○○	PC002	192.168.1.101	v3ui.exe
003	정보화본부	김○○	PC003	192.168.1.102	v3ui.exe
004	정보화본부	김○○	PC004	192.168.1.103	v3ui.exe
005	정보화본부	김○○	PC005	192.168.1.104	v3ui.exe

- 정품수량은 기본 '0' 으로 셋팅되어 있음
- 윈도우(OS)의 경우 점검시 '브랜드 or 조립' 선택에서 '브랜드' 로 선택하면 정품으로 자동 입력

SW별로 보유하고 있는 정품 수량을 입력


기본 정보
 지역 : 부산 | 점검자 : 취합담당 | 점검일자 : 2025-07-15

업체 정보
 업종 : 교육서비스업 | 기업분류 : 교육기관 | 직원수 : 5 | 회사명 : 부산대학교
 확인자명 : 취합담당자 | 확인자소속 : 소속 | 확인자직위 : 직위 | PC 수량 : 5
 전화번호 : 0515102000 | 이메일 : helpdesk@pu | 회사주소 : 부산광역시 금정구 부산대학로 63번길 2(장전동)

기타메모 :
 점검 시 특이사항이 있는 경우 내용을 간단하게 입력

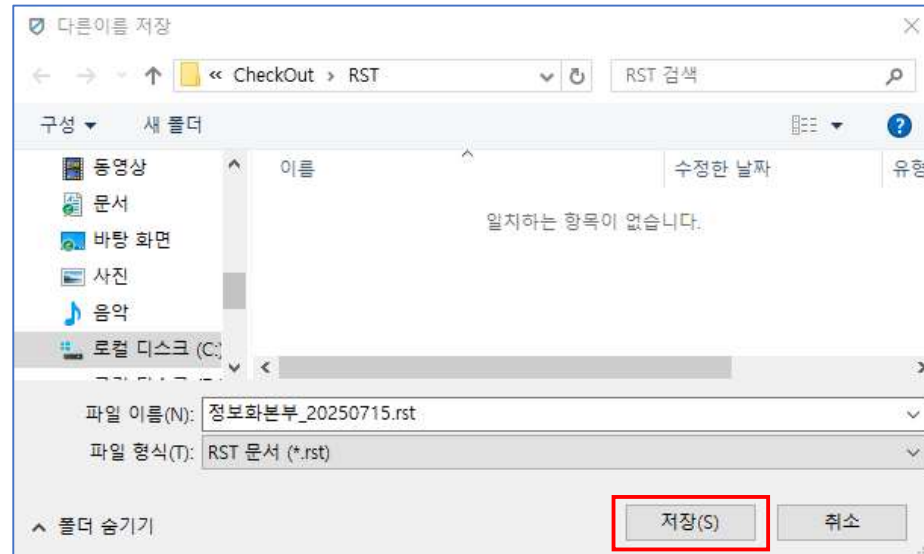
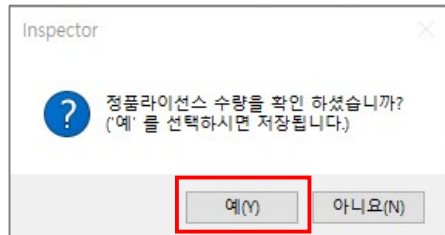
순번	구분	유형	저작권사	프로그램명	설치수량	정품수량	복제수량	복제율(%)	점검단계
001	0	-	Microsoft Corpor...	Microsoft Office ...	5	5	0	0	1단계
002	0	-	(주)한글과컴퓨터	한컴오피스 2018(...	5	5	0	0	1단계
003	1	상용	(주)안랩	V3 Internet Secur...	5	5	0	0	1단계
004	1	-	Microsoft Corporati	Windows 10 Educa	5	5	0	0	1단계
005	1	상용	미스트소프트	ALSee 9,x	5	5	0	0	1단계
006	1	상용	미스트소프트	ALZip 12,x	5	5	0	0	1단계

더블 클릭 → 정품수량 입력 후 엔터 또는 방향키 (위아래)를 통해
 입력가능(설치수량 이상 입력 불가)
 수량을 모두 입력, 정품 수량을 입력한 만큼 복제수량 및 복제율이 자동 수정
 설치 수량과 정품 수량이 같아야 하며 복제 수량이 없어야 합니다.

- 모든 정보 입력 후  저장 버튼 클릭하여 다음 다른 이름으로 저장 창이 나타나면 파일이름을 해당기관명으로 변경 후 “저장” 클릭합니다.



정품라이선스 수량 확인 후
“예” 클릭



제출 방법

- ◆ 결과 파일을 정보화본부 담당자에게 e-메일로 전달합니다.
 - ▶ 결과 파일 저장 위치 :
내PC > 로컬 디스크(C:) > Kcopa > Inspector_Public > CheckOut > RST 폴더
 - ▶ 파일 이름 : 소속기관명_생성일자.rst
 - ▶ 정보화본부 담당자 메일 주소 : swcheck@pusan.ac.kr

점검결과물 인쇄



수량 입력 완료 후  저장 버튼 클릭



인쇄 버튼  을 클릭하여 결과물 출력



점검결과 확인표

Print | 인 쇄 | 페이지설정 | 미리보기 | SW별 사용현황 | 닫기

순번 유형(비상용포함) SW명 저작사 설치 정품 복제 소비자자 비고

SW별 사용현황

순번	SW명	저작사	설치	정품	복제	비고
1	한컴오피스 2018(2018)	(주)한글과컴퓨터	1	0	1	-
2	Windows 10(Professional)	Microsoft Corp.	2	2	0	OS
3	Microsoft Visual Studio 2010	Microsoft Corporation	2	0	2	-
4	MS-Outlook2016	Microsoft Corporation	1	0	1	-
5	ALSee 8.x	미스트소프트	2	0	2	-
합 계	총 2대(PC), SW 5종, 8개		8	2	6	
비 율				25.00%	75.00%	

영리 및 민/형사상 증거자료로 활용할 수 없습니다.

점검결과 확인표(PC별 사용현황)

Print | 인 쇄 | 페이지설정 | 미리보기 | PC별 사용현황 | 닫기

회사(부서)명 사용자 유형(비상용포함) SW명 저작사 제품시리얼 소비자자

PC별 사용현황

회사(부서)명	사용자	SW명	저작사
저작권보호원	Test01 (HALO) 내부 IP : 192.168.1.107 외부 IP : 210.101.91.62 04:92:26:BD:C5:C5(사용중) 00:FF:06:FA:AF:0C 00:FF:04:4E:38:7A	한컴오피스 2018(2018)	(주)한글과컴퓨터
		Windows 10(Professional)	Microsoft Corp.
		MS-Outlook2016	Microsoft Corporation
		Microsoft Visual Studio 2010	Microsoft Corporation
		ALSee 8.x	미스트소프트
합 계 : 5개			

PC별 사용현황

회사(부서)명	사용자	SW명	저작사
저작권보호원	Test02 (HALO) 내부 IP : 192.168.1.107 외부 IP : 210.101.91.62 04:92:26:BD:C5:C5(사용중) 00:FF:06:FA:AF:0C 00:FF:04:4E:38:7A	Windows 10(Professional)	Microsoft Corp.
		Microsoft Visual Studio 2010	Microsoft Corporation
		ALSee 8.x	미스트소프트
합 계 : 3개			

총 합계 : 8개

영리 및 민/형사상 증거자료로 활용할 수 없습니다.

○ 한국저작권 보호원 제출용

- 자체 점검을 완료하신 후 최종 한국저작권 보호원으로 제출 시 사용



Print

인쇄 | 페이지설정 | 미리보기 | 일괄인쇄 | SW별 사용현황 | 닫기

순번 유형(비상용포함) SW명 저작사 설치 정품 복제 소비자가 비고 제출용

SW별 사용현황

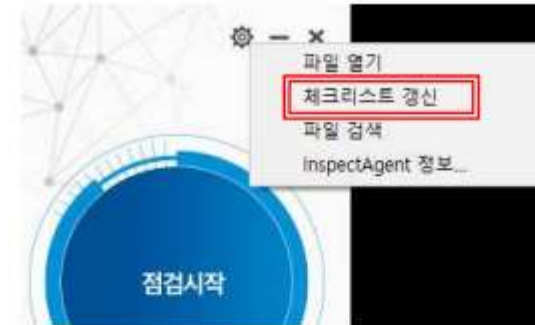
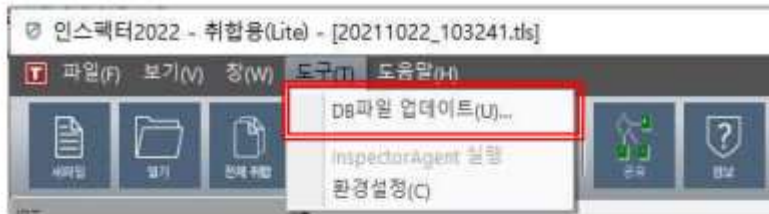
순번	SW명	저작사	설치	정품	복제	비고
1			1	0	1	-
2			1	0	1	-
3			1	0	1	-
4			1	1	0	OS
5			1	0	1	-
합계	총 1대(PC), SW 5종, 5개		5	1	4	
비율				20.00%	80.00%	

영리 및 민/형사상 증거자료로 활용할 수 없습니다.

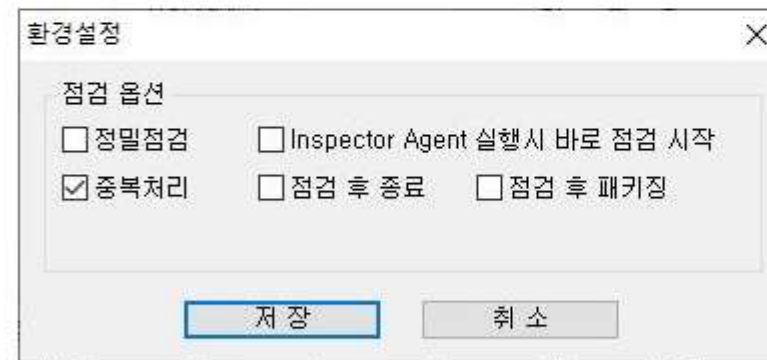
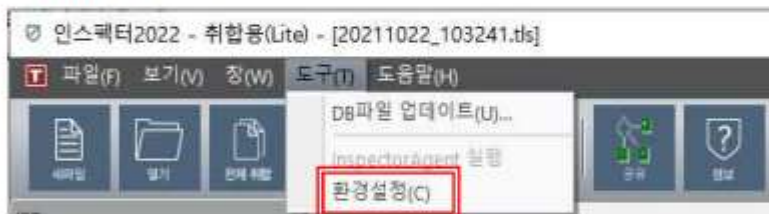
기타기능



DB파일 업데이트(점검 대상 SW리스트 업데이트)



정밀점검, 중복처리(중복프로그램 제거), 실행 바로 점검시작, 점검 후 종료, 점검 후 패키징, Hash 비교



실행 바로 점검 시작에 체크를 해 놓으면 점검 시 그림의 화면이 생략되고 바로 점검 실행

RST취합 화면에서 SW리스트의 정렬순서를 항목별로 변경(오름차순, 내림차순)

순번	구분	유형	저작권사	프로그램명	설치수량	정품수량	복제수량	복제율...	비고
001	1	상용	(주)한글과컴퓨터	한글 2007	3	0	3	100	
002	1	상용	Microsoft Corp.	Windows 10(Prof...	3	3	0	0	OS
003	1	상용	Microsoft Corporati	MS-Excel2016	3	0	3	100	
004	1	상용	Microsoft Corpor...	MS-OneDrive	3	0	3	100	
005	1	상용	Microsoft Corpor...	MS-Lync2016	3	0	3	100	
006	1	상용	Microsoft Corpor...	MS-Access2016	3	0	3	100	
007	1	상용	Microsoft Corpor...	MS-Publisher2016	3	0	3	100	

업체정보&설치내역 (숨기기/보이기)

업체정보 & 설치내역 (숨기기/보이기) 화면의 '업체정보' 탭이 선택된 상태입니다.

PC별 SW설치내역 보기

업체정보 & 설치내역 (숨기기/보이기) 화면의 'PC별 보기' 탭이 선택된 상태입니다.

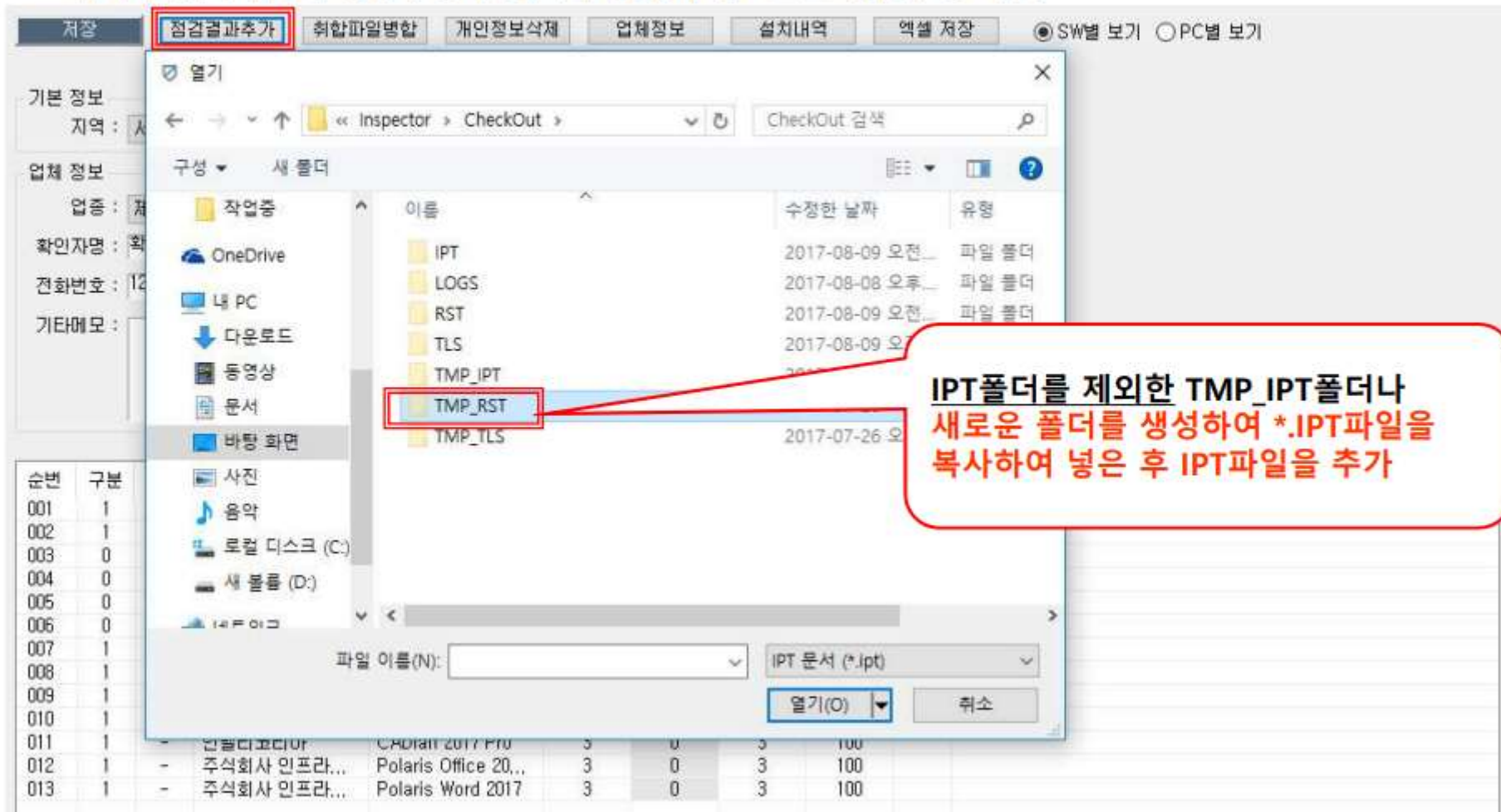
Excel로 내역 출력(SW선택 후 마우스 오른쪽 버튼 클릭, SW별&PC별 가능)

업체정보 & 설치내역 (숨기기/보이기) 화면의 '역출 저장' 탭이 선택된 상태입니다.

- 업체정보 보기
- 설치내역 보기
- 추가 >
- 삭제
- 복사
- 붙여넣기
- 저장(S) Ctrl+S
- 다른 이름으로 저장(A)...
- 선택SW 내역 역출저장**

RST 취합 중 또는 취합 완료 후 IPT를 추가

- 추가 된 IPT파일은 정품수량이 입력되어 있지 않으므로 정품수량 확인



점검결과추가

« Inspector » CheckOut > CheckOut 검색

이름	수정된 날짜	유형
IPT	2017-08-09 오전...	파일 폴더
LOGS	2017-08-08 오후...	파일 폴더
RST	2017-08-09 오전...	파일 폴더
TLS	2017-08-09 오후...	파일 폴더
TMP_IPT	2017-08-09 오전...	파일 폴더
TMP_RST	2017-08-09 오전...	파일 폴더
TMP_TLS	2017-07-26 오후...	파일 폴더

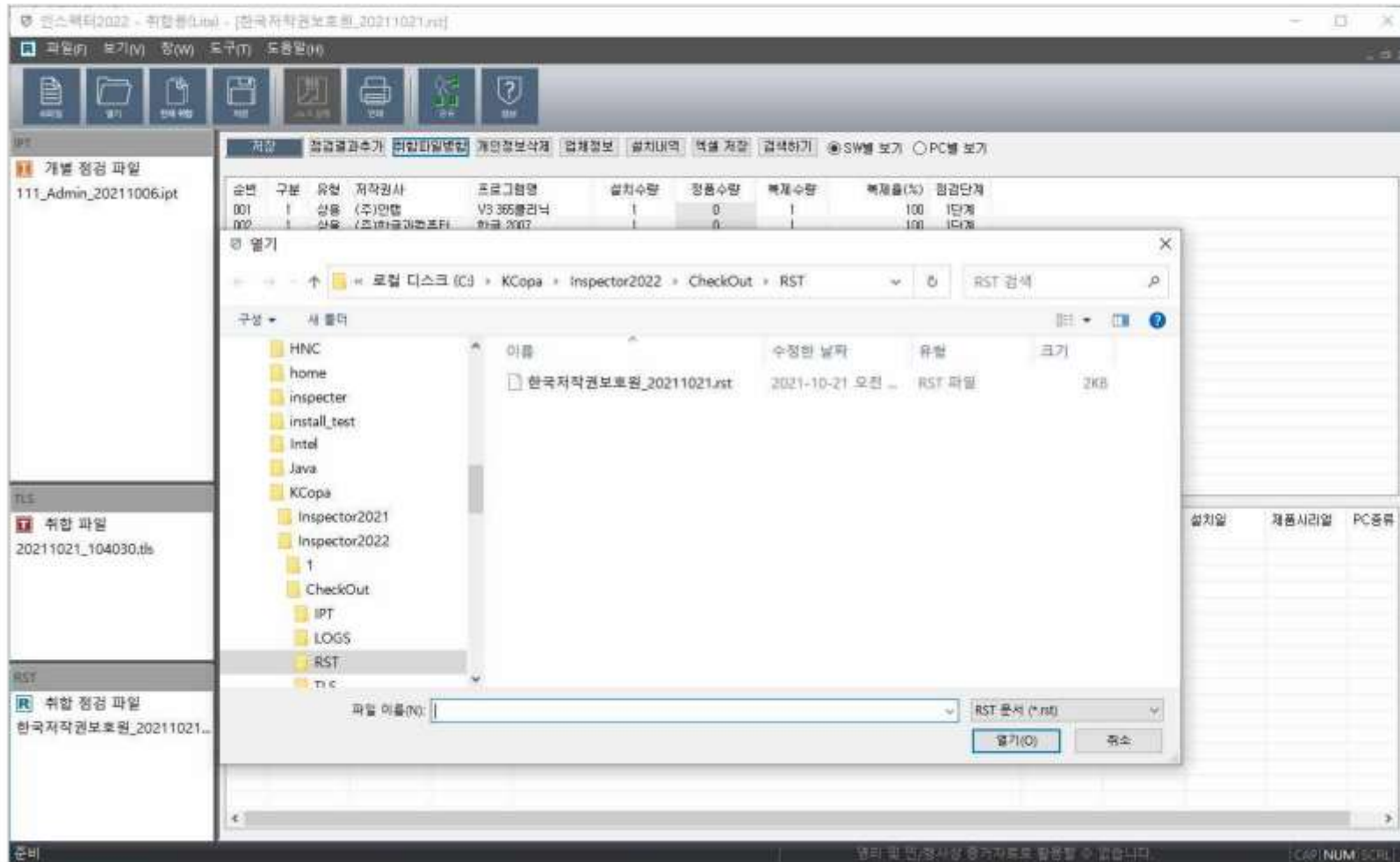
파일 이름(N): [] IPT 문서 (*.ipt)

열기(O) 취소

IPT폴더를 제외한 TMP_IPT폴더나 새로운 폴더를 생성하여 *.IPT파일을 복사하여 넣은 후 IPT파일을 추가

순번	구분	구분	구분	구분	구분	구분	구분
001	1						
002	1						
003	0						
004	0						
005	0						
006	0						
007	1						
008	1						
009	1						
010	1						
011	1	연필디코디아	CDRan 2017 Pro	3	0	3	100
012	1	주식회사 인프라...	Polaris Office 20...	3	0	3	100
013	1	주식회사 인프라...	Polaris Word 2017	3	0	3	100

- 이미 생성된 취합파일(*.rst)을 병합할 때 사용(다수 선택 가능)
예) 각 지사(부서)별 rst(점검결과) 파일을 대표로 취합 시.



개인정보삭제 기능 (개인정보삭제 선택 후 창에서 체크 표시 선택된 항목 삭제)

저장 점검결과추가 취합파일병합 개인정보삭제 업체정보 설치내역 역설 저장
● SW별 보기 ○ PC별 보기

기본 정보
 지역 : 서울 | 점검자 : 점검자 | 점검일자 : 2017-08-09

업체 정보
 업종 : 제조업 | 기업분류 : 중소기업 | 직원수 : 5 | 회사명 : 저작권보호원
 확인자명 : 확인자 | 확인자소속 : 확인자 | 확인자직위 : 확인자 | PC 수량 : 3
 전화번호 : 1234 | 이메일 : 1234

개인정보삭제

결과 파일에서 삭제할 개인정보를 선택하세요.

그룹(회사)명
 사용자명
 컴퓨터명
 IP

확인 취소

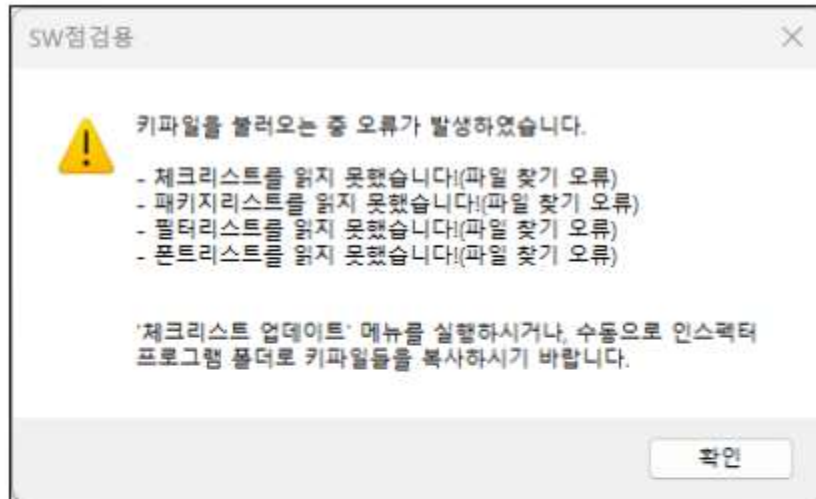
순번	구분	유형	저작권사	프로그램	복제율...	비고
001	1	-	(주)안랩	V3 Lite 3	100	
002	1	-	(주)한글과컴퓨터	한글 201	100	
003	0	상용	(주)한글과컴퓨터	한컴오피	100	
004	0	상용	Microsoft Corp.	Microsoft Office ...	100	
005	0	상용	Microsoft Corp.	Microsoft Office ...	100	
006	0	상용	Microsoft Corp.	Microsoft Office ...	100	
007	1	상용	Microsoft Corp.	Windows 10(Prof...	0	OS
008	1	-	Microsoft Corpor...	Microsoft Visual ...	100	
009	1	-	SolidWorks Corp...	SolidWorks 2011	100	
010	1	-	미스트소프트	ALZip 10.x	100	
011	1	-	인텔리코리아	CADian 2017 Pro	100	
012	1	-	주식회사 인프라...	Polaris Office 20...	100	
013	1	-	주식회사 인프라...	Polaris Word 2017	100	

[제목 없음]

오류가 발생할 경우



❶ 체크리스트(또는 키파일) 읽기 오류



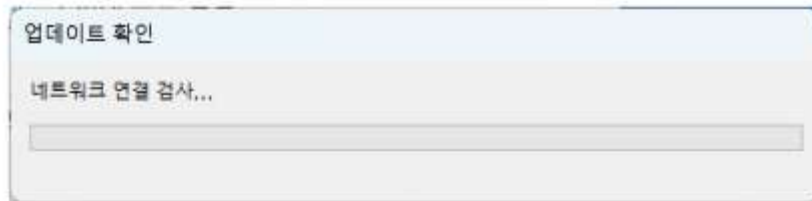
■ 체크리스트(또는 키파일)가 없을 때 표시

- ☞ 점검용 인스펙터가 시작될 때 키파일들을 읽는 중 발생
- ☞ 키파일들이 없으면 점검을 실행할 수 없음
- ☞ '체크리스트 업데이트' 메뉴를 이용하여 키파일 업데이트를 실행
- ☞ 또는 수동으로 인스펙터 프로그램과 동일한 폴더로 키파일들을 복사

■ 키파일 항목(4가지)

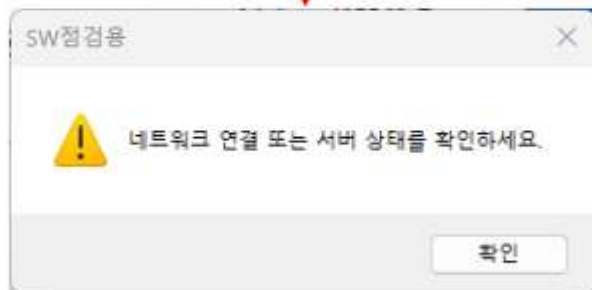
- ☞ SW체크리스트: windowchecklist.dat
- ☞ 패키지리스트: windowpcklist.dat
- ☞ 필터리스트: windowfilterlist.dat
- ☞ 폰트리스트: fontchecklist.dat

인터넷 연결 상태를 확인해 주세요



▣ 인터넷에 연결되어 있지 않을 때 발생

- ☞ '체크리스트 업데이트' 메뉴 실행
- ☞ 인터넷 연결이 없을 때 업데이트 실패
- ☞ 인터넷에 정상적으로 연결되어 있는지 확인



네트워크가 연결되었는지 확인해 주세요.

참고사항



정보화본부에서 제공하는 학교 전체 사용 가능한 정품 소프트웨어 보유 현황 (1/2)

회사명	소프트웨어명	보유수량	비고
Microsoft	Window 11 Upgrade	교내전체	
Microsoft	Office 2021 Professional Plus	교내전체	
Microsoft	MS Core CAL Suite	교내전체	
Microsoft	SQL CAL	교내전체	
Microsoft	Visio Pro 2021	교내전체	
한글과컴퓨터	한글 2024	교내전체	MAC(2014) 포함
안랩	V3 IS 9.0	교내전체	
안랩	V3 Net for Windows Server 9.0	교내전체	
안랩	Endpoint Protection Platform	교내전체	

정보화본부에서 제공하는 학교 전체 사용 가능한 정품 소프트웨어 보유 현황 (2/2)

한국씨스	SAS v9.4	교내전체	
데이터솔루션	SPSS v27 MOU	교내전체(동시 접속자 100)	연구용
데이터솔루션	SPSS v27	200대	수업용
데이터솔루션	Amos v27	교내전체(동시 접속자 30)	
매스웍스코리아	Matlab2022	교내전체	산단 계약
이스트소프트	알툴즈통합팩 2022	교내전체	
아이젝스	ComBack v8.0	교내전체	
아이젝스	NetHelper v7.5	교내전체	
Symantec	Ghost Solution Suite 3.3	교내전체	
윤디자인	윤서체	교내전체	

※ 정보화본부에서 제공하는 정식 S/W가 아닌 개인적으로 구한 불법 S/W (Crack 버전포함)은 절대 사용이 불가합니다.
(상용프로그램은 반드시 구매후 사용하시기 바랍니다. 상용프로그램에 대한 불법사용은 개인이 민형사상 책임을 질 수 있습니다.)

그 외 사용 가능한 소프트웨어

- ▶ 개인적으로 라이선스 비용을 지불하고 구매한 소프트웨어
- ▶ 학과나 기관에서 라이선스 비용을 지불하고 구매한 소프트웨어

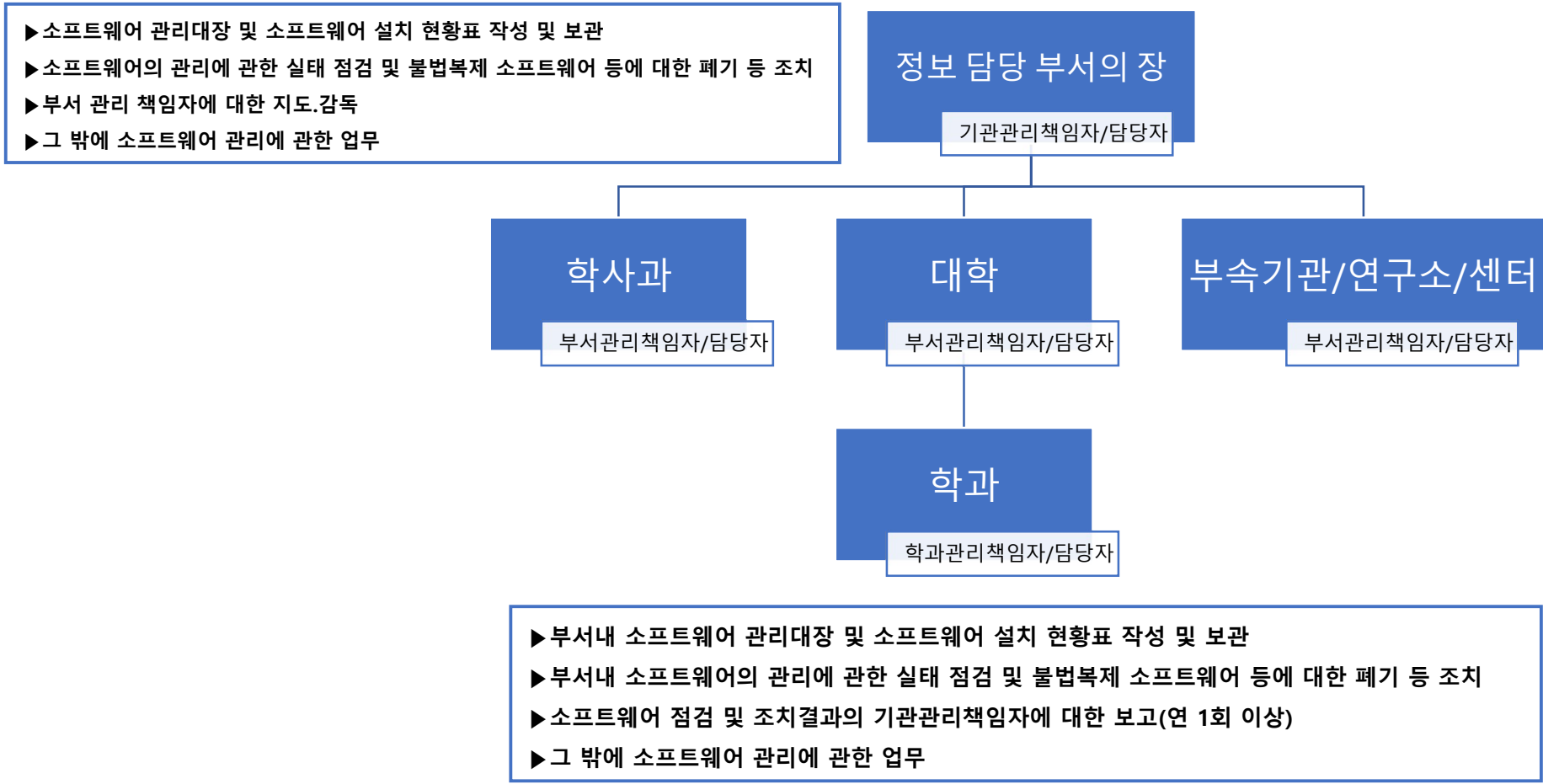
프리웨어 사용 기준

- ▶ 가정용으로 사용 시에만 무료인 경우 교내에서 사용 시 **불법**으로 간주됩니다.
(예시) **알약, TeamViewer, NESPDF** 등

공지 사항

- ▶ **일정: (자체 점검) 7월~8월 , (취합) 8월**
- ▶ 자체 점검 결과 확인된 불법 SW는 각 기관별로 최대한 보완 후 관리 요청(**삭제, 정품 구매 등**)
- ▶ 자체점검 절차 : 자체점검 실시 → 불법 SW 확인 → 불법 SW 삭제 또는 추가 정품 구매
→ 자체점검 재실시 → 점검결과(출력) 보관 및 관리
- ▶ 하반기 자체점검 결과에 대한 현장 점검 실시 예정(표본실사): 한국저작권보호원
 - [공공기관의 소프트웨어 관리에 관한 규정 제3조] **관리책임자/담당자 지정: 7월중 공문 발송**
- ▶ **불법 소프트웨어 사용벌칙**
 - [저작권법 제136조 제1항] 5년 이하의 징역 또는 5천만원 이하의 벌금
 - [저작권법 제141조(양벌규정)] 기관장과 사용자 같이 처벌

관리책임자 및 담당자 업무



소프트웨어의 관리대장

[별지 제1호서식]

소프트웨어의 관리 대장
(기관명 또는 부서명)

담당 부서		관리 담당자	관리 책임자
작성 일자		(인)	(인)

소프트웨어 고유번호 ①	소프트웨어 및 버전 ②	저작권자 ③	시리얼 넘버 ④	도입 시 버전 ⑤	이용가능 버전 ⑥	라이선스 유형 ⑦	도입 일자	보유 수량	설치 수량	라이선스 기간 ⑧	폐기 일자 ⑨	비고 부속

- ① 자산관리시스템 또는 관리대장 등 장부류에 등록된 고유관리번호
- ② 자산관리시스템 또는 관리대장 등 장부류에 등재된 소프트웨어의 명칭
- ③ 소프트웨어 최초 구입 시 저작권사로부터 제공받은 제품 고유번호
- ④ 최초 구입당시의 버전을 세부적으로 명기
- ⑤ 업그레이드 및 패치등을 한 경우 실제이용 가능한 버전 (하위버전 이용가능 여부)
- ⑥ 볼륨, 패키지, 증서, 다운로드 등 라이선스 형태표시
- ⑦ 실제로 설치되어 이용 중인 수량
- ⑧ 영구보유 또는 라이선스 기간이 있는 경우는 만료날짜를 명기
- ⑨ 패키지 및 라이선스의 이용권리가 상실된 경우

[별지 제2호서식]

소프트웨어 설치 현황표

			관리 담당자	관리 책임자
			(인)	(인)

순번	소프트웨어명 ①	소프트웨어 고유번호 ②	PC고유번호	이용자	설치일	서명
1						(인)
2						(인)
3						(인)
4						(인)
5						(인)
6						(인)
7						(인)
8						(인)
9						(인)
10						(인)
11						(인)
12						(인)
13						(인)
14						(인)
15						(인)
16						(인)
17						(인)

- ① 자산관리시스템 및 대장 등에 등재된 명칭과 동일하게 기재
- ② 자산관리시스템 및 대장 등에 자산으로 등록 시의 고유번호

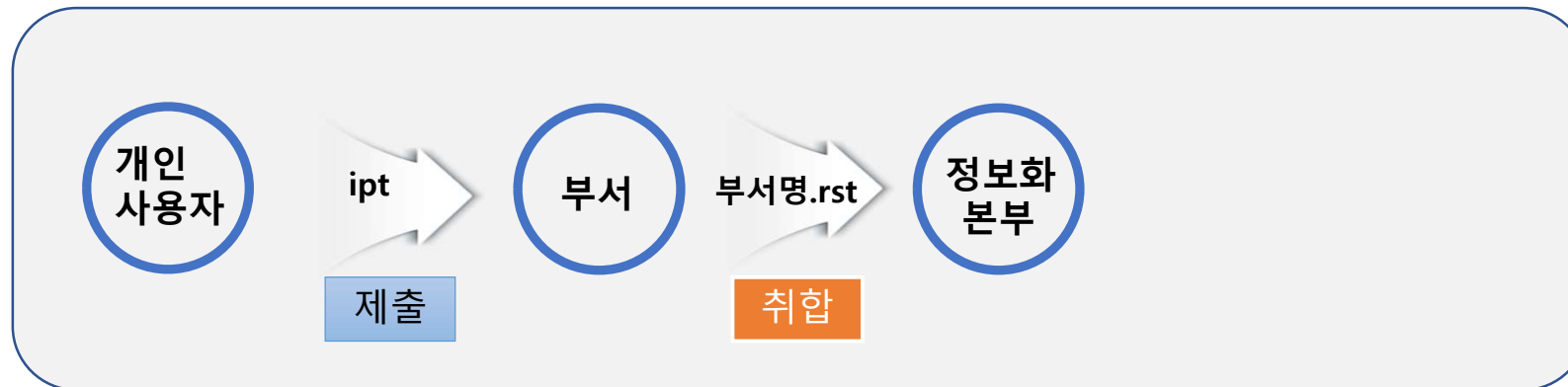
제출 방법



Case 1: 대학(학과)



Case 2: 본부, 부속기관, 연구소, 센터



의무교육 안내



2025년 공공기관 소프트웨어 관리 의무 교육 안내

☑ 개요

- **교육목적** : 공공기관 소속 직원이 업무를 수행함에 있어 발생할 수 있는 저작권 분쟁의 사전 예방
- **교육대상** : 공공기관의 소속 직원
- **교육비용** : 무료
- **교육방법 및 주기** : 온라인 교육 / 연 1회, 1과목 이상

☑ 교육 신청 방법

- **한국저작권위원회 저작권 e-배움터**(<https://edu-copyright.or.kr/onedu>) 접속 및 회원가입
- 저작권 e-배움터 > 교육 > 공공기관 SW 의무 > 과정목록에서 신청
T. 한국저작권위원회 교육개발팀 김재희 주임(055-792-0218)

☑ 교육과정(8개 과정 중 택 1)

연번	과 정 명	차시 수	교육비	신청/교육기간
1	소프트웨어 자산관리 이론과 실무	6	무료	상시 접수 신청 후 30일 이내
2	소프트웨어 최신 분쟁사례	3		
3	특 치면 바로 나오는 SW 사용상식	3		
4	4차산업 관련 이슈(메타버스, AI, 빅데이터, 실감형)	6		
5	실무에서 바로 쓰는 공무원을 위한 저작권법	15		
6	SW 저작권 관리 범위	1		
7	저작권 이슈와 이용 가이드(폰트, 공연권, SW 관리범위)	3		
8	알면 도움되는 소프트웨어 저작권	3		

감사합니다

